



ИНСТРУКЦИЯ
по медицинскому применению изделия
нормализации серотонинового баланса организма
Стерильный Гидроколлоидный Минеральный Пластырь (НМР)
“SCHALI® - 120/80+пульс”

NANO
SCHALIPRODUCT
LASER

NANO
SCHALIPRODUCT
LASER

NANO
SCHALIPRODUCT
LASER

NANO
SCHALIPRODUCT
LASER

NANO
SCHALIPRODUCT
LASER

NANO
SCHALIPRODUCT
LASER

NANO
SCHALIPRODUCT
LASER

NANO
SCHALIPRODUCT
LASER

NANO
SCHALIPRODUCT
LASER

NANO
SCHALIPRODUCT
LASER

NANO
SCHALIPRODUCT
LASER

NANO
SCHALIPRODUCT
LASER

ИНСТРУКЦИЯ по медицинскому применению изделия нормализации серотонинового баланса организма Стерильный Гидроколлоидный Минеральный Пластырь (НМР) "SCHALI® - 120/80+пульс"

СОСТАВ:

НМР SCHALI®-120/80+пульс - гидроколлоидный минеральный пластырь на основе активной композиции SCHALI® (двуокись титана (TiO₂) SCHALI®-T/10-S).

Двуокись титана, альгинат кальция, диоктиладипинат, эластомер, карбоксиметилцеллюлоза натрия, 100% гидрогенизированный полимер, полиуретановая пленка.

МЕХАНИЗМ ДЕЙСТВИЯ:

Гидроколлоидный минеральный пластырь серии НМР SCHALI® обеспечивает достижение сбалансированного уровня серотонина в организме человека.

Синергический эффект взаимодействия гидроколлоидного минерального пластыря серии НМР SCHALI® способствует нормализации функционирования серотониновых рецепторов в организме человека. В момент соприкосновения изделия с кожей возникает тепловая реакция, в результате которой на поверхности насыщенных энергетическими реактогенными центрами кристаллов особого класса оксидов (TiO₂), являющихся полупроводниками, вырабатываются активные молекулы кислорода [O₂(a¹Δ_g)]. Проявление активности кислорода способствует возникновению энергии и, соответственно, переносу этой энергии на определенные участки тела. В результате этого запускается и поддерживается каскад биорезонансных волновых процессов. Это способствует нормализации функционирования серотониновых рецепторов, регулированию ингибирования обратного захвата серотонина путём избирательного блокирования всасывания серотонина мембраной пресинаптической клетки. Вследствие устранения дисбаланса нейромедиатора в синаптической щели усиливается нейротрансмиссия в серотонинергических синапсах.

Обеспечение сбалансированного уровня серотонина в организме оказывает выраженный положительный эффект на состояние здоровья человека и способствует устранению симптомов различных патологических состояний.

Здоровое функционирование серотониновых рецепторов в организме также помогает быстро восстановить гомеостаз, способствует общему оздоровлению и улучшению деятельности основных органов и систем организма.

ПОКАЗАНИЯ К ПРИМЕНЕНИЮ:

- Нарушение артериального давления (артериальная гипер- или гипотензия)
- Нарушения мозгового кровообращения
- Стенокардия, боли в груди, ишемия
- Хроническая головная боль напряжения
- Клинические проявления острого эмоционального стресса вследствие психотравмирующей ситуации
- Аритмия
- Пред- и послеинфарктные состояния
- Склероз сосудов
- Нарушение нервной регуляции сосудистого тона (дистония).

ВЗАИМОДЕЙСТВИЕ С ЛЕКАРСТВЕННЫМИ СРЕДСТВАМИ:

Изделие может быть использовано в составе комплексной терапии, совместимо с лекарственными препаратами.

При использовании изделия коррекция дозировки назначенных лекарственных средств или их отмена производится лечащим врачом.

СПОСОБ ПРИМЕНЕНИЯ:

Изделие следует наклеить на шею сзади в область 7-го (наиболее выступающего) шейного позвонка и на акупунктурные точки (см. Схему акупунктурных точек), а также на проблемные участки болевых ощущений или дискомфорта над внутренними органами и носить его непрерывно, не снимая даже в ночное время. Изделие устойчиво к воздействию воды и перепаду температур, может использоваться в среднем 3–7 дней. Появление чувства тепла в области воздействия изделия является нормальной реакцией и не требует прекращения использования. Первый эффект можно почувствовать - в зависимости от индивидуальных особенностей организма человека - спустя 10-40 минут. Курс применения изделия определяется в каждом случае индивидуально.

ПОБОЧНЫЕ ДЕЙСТВИЯ:

Побочных действий не выявлено.

Не развивается зависимость и не возникает синдром отмены.

ФОРМА ВЫПУСКА:

Фиксирующая часть изделия состоит из полимерного экоблагоприятного материала прозрачного цвета с гипоаллергенным клеевым покрытием и входящей в гидроколлоидную основу активной минеральной композиции SCHALI®. Изделие с двух сторон покрыто защитными внутренними лепестками. Изделие стерильно и выпускается в индивидуальной контурной упаковке с контролем вскрытия.

ПРАВИЛА ХРАНЕНИЯ И ИСПОЛЬЗОВАНИЯ:

Изделие следует хранить в неповрежденной контурной упаковке при температуре не выше +25°C, без соприкосновения с пахнущими и химическими веществами.

Не допускается ношение изделия в сауне и солярии.

Беречь от попадания прямых солнечных лучей.

При приеме солнечных ванн изделие не использовать.

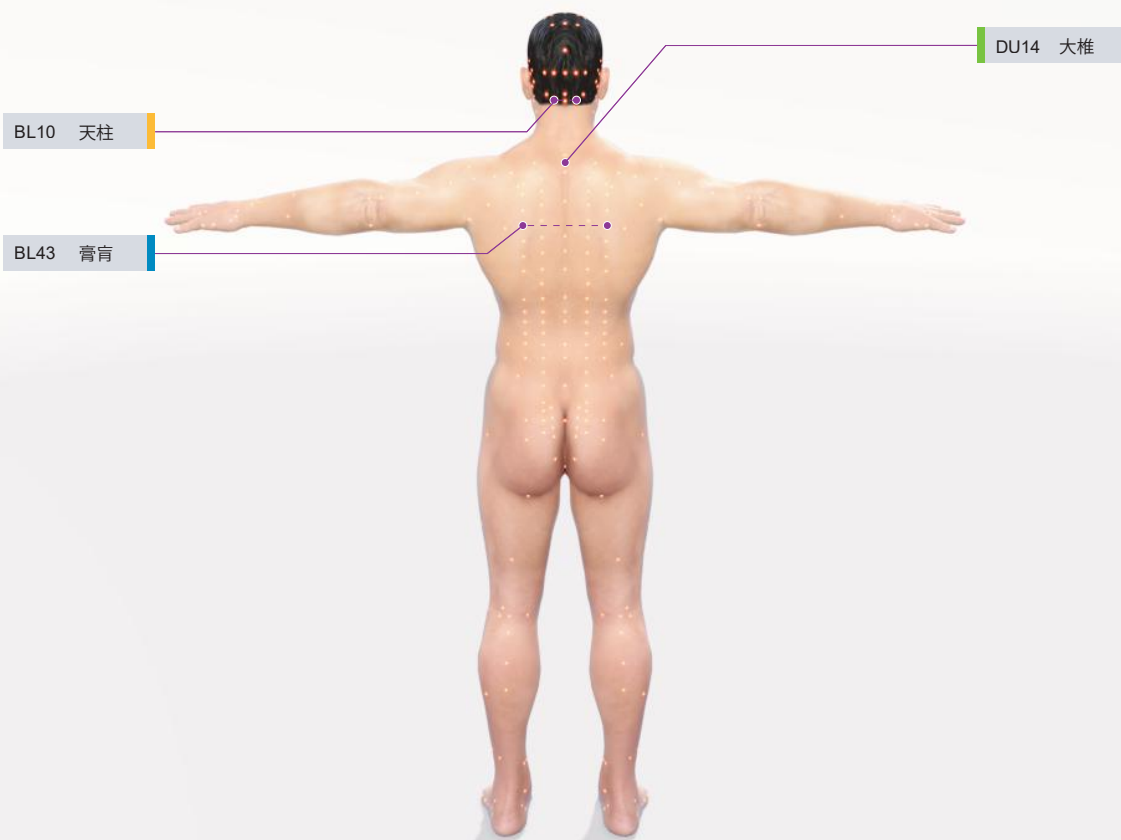
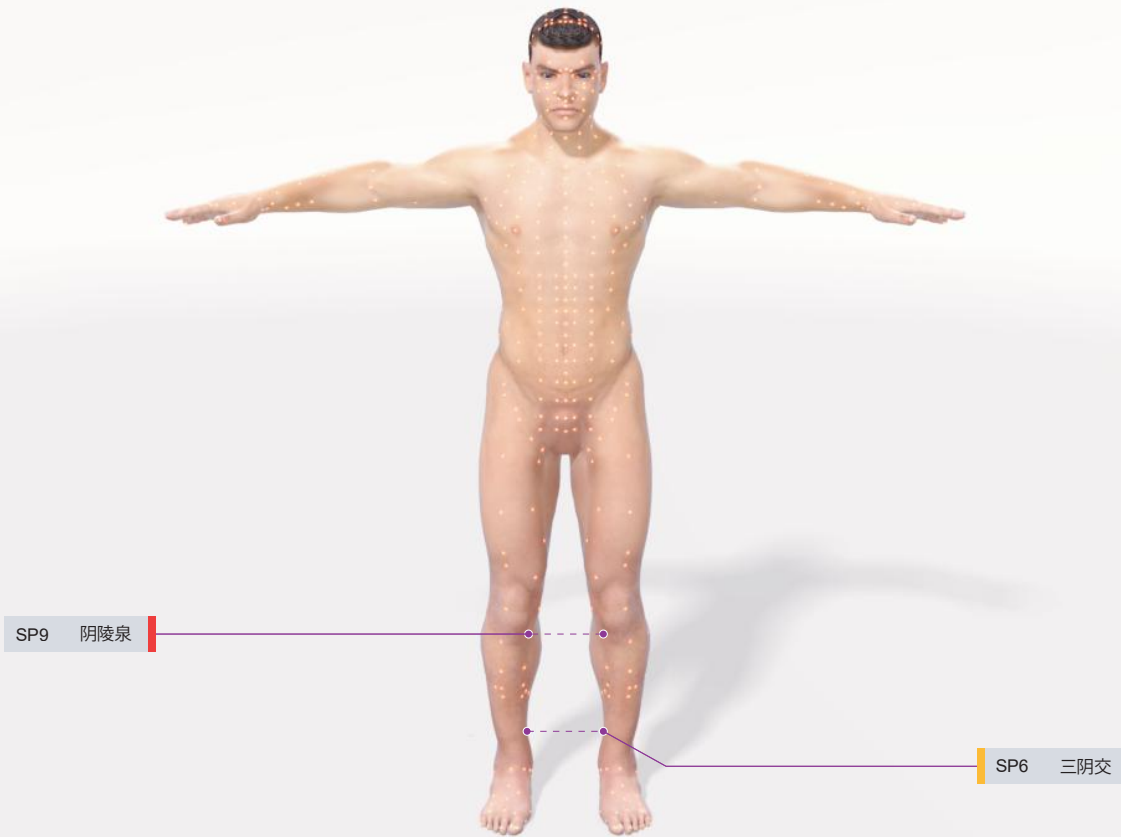
СРОК ГОДНОСТИ:

Срок годности изделия составляет 3 года с даты производства.

Не рекомендуется использовать изделие после срока годности, указанного на упаковке.

Гидроколлоидный минеральный пластырь серии **HMP SCHALI®** производится по лицензии No. 286-S

Схема акупунктурных точек



Методика акупунктурной терапии соответствует Стандартной Акупунктурной Номенклатуре (ВОЗ 1993 г.).

С более подробной информацией о методике акупунктурной терапии можете ознакомиться на сайте www.schalipharma.com



SCHALIPRODUCT
NANO
LASER

NANO
LASER
SCHALIPRODUCT

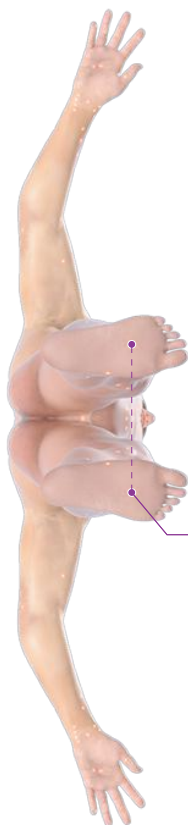
NANO
LASER
SCHALIPRODUCT

NANO
LASER
SCHALIPRODUCT

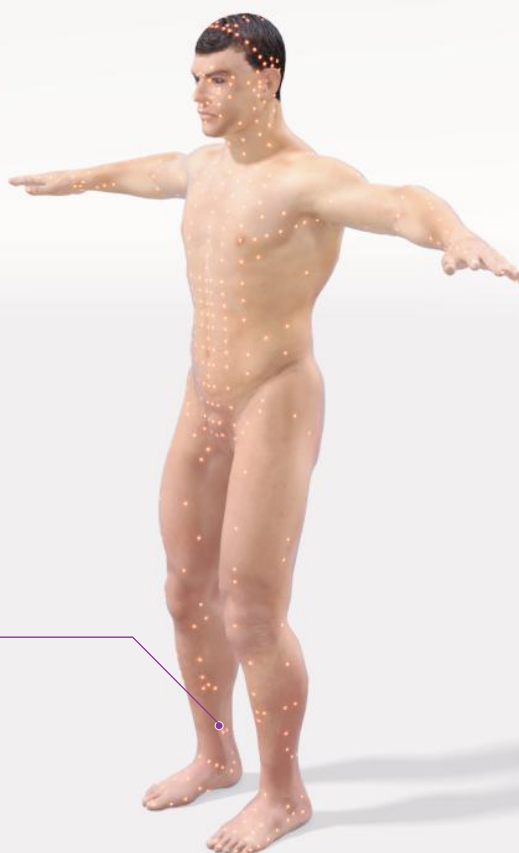
NANO
LASER
SCHALIPRODUCT

NANO
LASER
SCHALIPRODUCT

Схема акупунктурных точек



KID1 横骨



SP6 三阴交

Методика акупунктурной терапии соответствует Стандартной Акупунктурной Номенклатуре (ВОЗ 1993 г.).

С более подробной информацией о методике акупунктурной терапии можете ознакомиться на сайте www.schalipharma.com



SCHALIPRODUCT
NANO
LASER

NANO
LASER
SCHALIPRODUCT

NANO
LASER
SCHALIPRODUCT

NANO
LASER
SCHALIPRODUCT

NANO
LASER
SCHALIPRODUCT

NANO
LASER
SCHALIPRODUCT