



# HASZNÁLATI UTASÍTÁS

## **SCHALI® Anti-Acne** hidrogél

### SCHALI Prémium termékcsalád (aktív szikrázó fény)

NANO  
SCHALIPRODUCT  
LASER

NANO  
SCHALIPRODUCT  
LASER

NANO  
SCHALIPRODUCT  
LASER

NANO  
SCHALIPRODUCT  
LASER

NANO  
SCHALIPRODUCT  
LASER

NANO  
SCHALIPRODUCT  
LASER

NANO  
SCHALIPRODUCT  
LASER

NANO  
SCHALIPRODUCT  
LASER

NANO  
SCHALIPRODUCT  
LASER

NANO  
SCHALIPRODUCT  
LASER

NANO  
SCHALIPRODUCT  
LASER

NANO  
SCHALIPRODUCT  
LASER

NANO  
SCHALIPRODUCT  
LASER

NANO  
SCHALIPRODUCT  
LASER

NANO  
SCHALIPRODUCT  
LASER

## HASZNÁLATI UTASÍTÁS A SCHALI® Anti-Acne hidrogél használatára

### MÁRKANÉV:

“SCHALI® Anti-Acne”

### KISZERELÉS:

Kozmetikai hidrogél adagolóban.

### ÖSSZETEVŐK:

Aqua, Glycerin, Glycereth-18 Etilhexanoát, Glycereth-18, akrilát / 10-30 szénatomos alkil-akrilát térhálós polimert, titán-dioxid, Trietanolamin, propilén-glikol, diazolidinil-karbamid, metilparaben, propilparaben, foszforsav.

### ÁLTALÁNOS INFORMÁCIÓ AZ AKNERŐL:

Az akne krónikus bőrbetegség, gyakori visszaeséssel jár és gyakran rezisztens az elvégzett terápiára. Az akne az egyik legelterjedtebb bőrbetegség egyike. A bőr típusától és életstílusától függetlenül a populáció 80% -át érinti ez a betegség, különösen 12-25 éves korban.

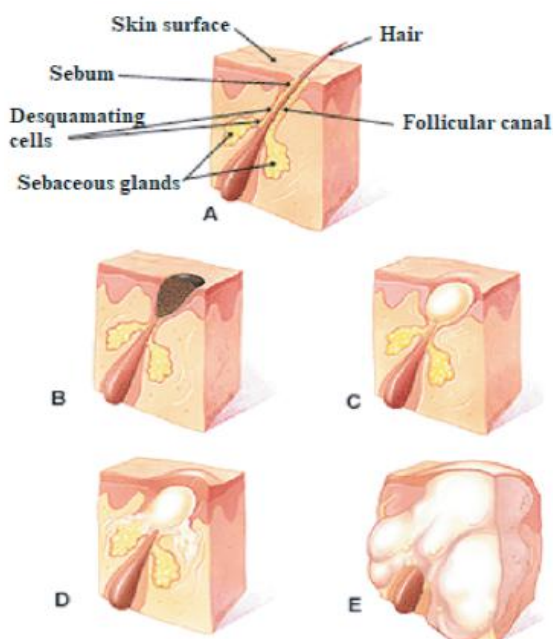
Négy meghatározó tényező a betegség etiológiájában:

- folliculáris hyperkeratosis,
- piogén baktériumok számának növekedése,
- faggyútermelés változása,
- gyulladás

Ezek a tényezők általában a hormonális változások, a genetikai hajlam, a seborrhoea, a depresszió, az elhízás stb.

Az akne a tüsző elzáródása következtében alakul ki. A hyperkeratosis, a keratin valamint a faggyú (mikro-comedos) dugójának kialakulása az akneképző folyamat kezdete. A faggyúmirigy bővülése és a faggyútermelés növekedése a hormonális stimuláció hatására következik be, ami zárt vagy nyitott comedo kialakulásához vezet. A faggyúkiömlés és számos halott sejt sérülése megteremti a toxinokat termelő baktériumok fejlődésének feltételeit a tüszőben. A toxinok gyulladást okoznak, ami gyullad elváltozásokat (papulákat, pustulákat, cisztákat) eredményez. Az egyedi tulajdonságoktól függően a gyulladás nagyon intenzíven folytatódhat, ami a hegek kialakulásához, valamint a hyperpigmentációhoz vezet.

### Az akne típusai - a betegség kialakulása (séma)



A - micro mitesszerek

B – nyitott mitesszerek

C – zárt mitesszerek

D - papules (piros pattanások) és pustules (fehér pattanások)

E - hólyag

### **A TERMÉK JELLEMZŐI:**

A hidrogél gátolja a propionibacterium acnes anaerobok fejlődését, növeli a szövetek oxigénellátását, gátolja a faggyúmirigyekben a faggyúképződést. A biokomplex kompozíciónak köszönhetően a gél célzottan behatol a gyulladós területre és így hatékonyan gyógyhatást gyakorol a pattanások kezelésére. A SCHALI® Anti-Acne hidrogél képes a keratinizáció normalizálására. A pattanások súlyosságától függően, átfogó fototerápiában is alkalmazható.

### **KÖLCSÖNHATÁS A LÉZERREL:**

A SCHALI® Anti-Acne hidrogél alkalmas önálló használatra, valamint a lézeres terápiában egyaránt, mely kombinációban egy teljes fotodinamikus kezelés jön létre. Ez a szinergikus expozíció felgyorsítja a hatását, stabilizálja a remissziót az átfogó kezelés után.

### **TECHNIKAI LEÍRÁS:**

A technikája fiziológiás és biztonságos; nem károsítja a bőrt. A kezelési eljárás fájdalommentes, és nem jelent semmilyen eljárást követő korlátozást és kellemetlenséget. A kezelési technika nem mond ellent a meglévő módszereknek, ezért nem zárja ki más kozmetikai és gyógyászati termékek használatát.

### **\*AZ ÁTFOGÓ TERÁPIA FOLYAMATA:**

- 1) Tisztítsa és szárítsa a bőrt az eljárás előtt.
  - 2) Ezután a kiválasztott területet kezelje lézersugárral, használja az infravörös (IR) spektrum lézert a vér mikrocirkulációjának aktiválásához, legfeljebb 2 J / cm<sup>2</sup> teljesítményig.
  - 3) Vékony réteg gél felvételét követően az érintett területre, majd várjon 15-20 percig, amíg a termék fel nem szívódik a bőrbe. Ezután újra kezelje az érintett bőrterületeket lézerrel, 5 J / cm<sup>2</sup> teljesítmény mellett.
  - 4) Az eljárás befejezése után további gél alkalmazható
- A SCHALI® Anti-Acne hidrogélrel kombinálva a lézeres fototerápiával erős antibakteriális és gyulladás csökkentő hatást fejt ki, ezáltal elnyomja a betegség fő tényezőit.

### **\*AJÁNLATOK:**

- 1) A kezeléseket hetente legalább kétszer ismételni ajánlott.
- 2) Beleértve az akne kiterjedésére érzékeny bőrfelületeket (például a hát).
- 3) A betegség krónikus folyamatában ajánlott átfogó kezelés a SCHALI-D4 termékkel, szervezet hormonális egyensúlyának és anyagcseréjének normalizálására.

A lézeres akneterápia önálló technikával is megvalósítható. A pattanás kezelésére szolgáló lézer használatát már régóta alkalmazzák kozmetikai dermatológiában és hatékony módszernek bizonyul a papulo-pustular formációk szabályozásában.

(A SCHALI gyógyászati lézeres eszközök használatáról, valamint a SCHALI terméksorozatról további információkért látogasson el a weboldalra [www.schalipharma.com](http://www.schalipharma.com))

### **MELLÉKHATÁSOK:**

Mellékhatások nincsenek.

Nem okoz függőséget és nincsenek elvonási tünetek.

### **ELLENJAVALLATOK:**

Ne alkalmazza terhesség ideje alatt.

Más esetekben nincs ellenjavallat.

### **TÁROLÁS:**

Tartsa a terméket napfénytől védve, 15 ° C alatti hőmérsékleten.

### **SZAVATOSSÁGI IDŐ:**

A termék minőségét megőrzi a gyártástól számított 3 évig.

Ne használja a terméket, ha a csomagoláson feltüntetett szavatossági idő lejárt.

**A SCHALI® Care termék komplex a No. 286-S licenc alapján készült.**