

ІНСТРУКЦІЯ
щодо використання гелю проти акне
SCHALI® Anti-Acne
Лінія SCHALI (Active light scintillation Premium)

1000

NANO
SCHALIPRODUCT
LASER

NANO
SCHALIPRODUCT
LASER

NANO
SCHALIPRODUCT
LASER

1000

NANO
SCHALIPRODUCT
LASER

1000

NANO
SCHALIPRODUCT
LASER

NANO
SCHALIPRODUCT
LASER

NANO
SCHALIPRODUCT
LASER

NANO
SCHALIPRODUCT
LASER

NANO
SCHALIPRODUCT
LASER

NANO
SCHALIPRODUCT
LASER

1000

1000

ІНСТРУКЦІЯ щодо використання гелю проти акне SCHALI® Anti-Acne

ТОРГОВА НАЗВА:
"SCHALI® Anti-Acne"

ФОРМА ВИПУСКУ:
Гідрогель проти акне в дозуючому пристрої.

СКЛАД:
Aqua, Glycerin, Glycereth-18 Ethylhexanoate, Glycereth-18, Acrylates/C10-30 Alkyl Acrylate Crosspolymer, Titanium Dioxide, Triethanolamine, Propylene Glycol, Diazolidinyl Urea, Methylparaben, Propylparaben, Phosphoric Acid.

ЗАГАЛЬНА ІНФОРМАЦІЯ ПРО ВУГРОВУ ХВОРОБУ:

Акне (вугрова хвороба) є захворюванням шкіри, схильним до хронічного перебігу, частих рецидивів і часто виявляється резистентним до проведеної терапії. Акне – одне із захворювань, що найчастіше зустрічаються. Незалежно від типу шкіри і способу життя, 80 % населення особливо страждають у віці 12-25 років.

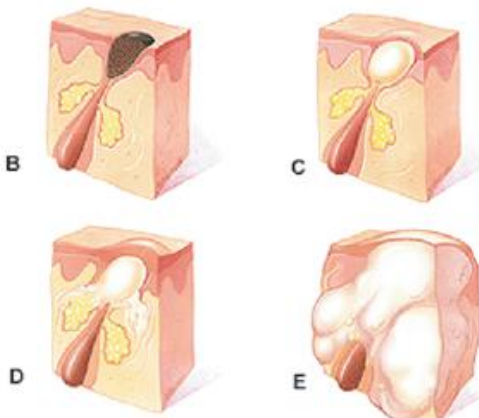
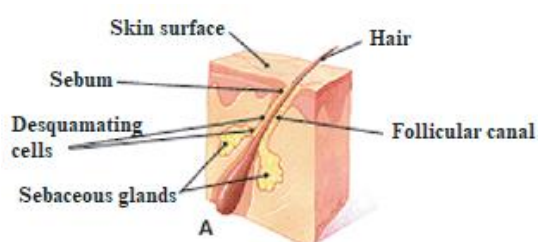
Виділяють чотири провідних фактори в етіології захворювання:

- фолікулярний гіперкератоз,
- збільшення кількості піогенних бактерій,
- зміна продукції шкірного сала й
- запалення.

Ці фактори зазвичай перебігають на тлі гормональних змін, генетичної схильності, себореї, депресії, ожиріння тощо.

Акне розвивається в результаті закупорювання виходу з фолікула. Гіперкератоз й утворення пробки з кератину та шкірного сала (мікрокомедони) є саме початком процесу утворення акне. Розширення сальної залози і збільшення вироблення шкірного сала відбувається під впливом гормональної стимуляції, що призводить до утворення закритого або відкритого комедона. Порушення відтоку сала й великої кількості мертвих клітин створює умови для розвитку у фолікулі бактерій, що виробляють токсини. Токсини, своєю чергою, спричиняють запалення, що призводить до запальних уражень (папули, пустули, кісти). Залежно від індивідуальних особливостей запалення може перебігати дуже інтенсивно і призводити до подальшого утворення рубців і гіперпігментації.

Типи прищів – розвиток хвороби (схема)



A – мікрокомедони,
B – відкритий комедон,
C – закритий комедон,
D – папули (червоні прищі) й пустули (білі прищі),
E – кіста.

ВЛАСТИВОСТІ:

Гідрогель пригнічує розвиток анаеробів *Propionibacterium acnes*, підсилює забезпечення тканин киснем, пригнічує утворення шкірного жиру в сальних залозах. Завдяки біокомплексному складу гелю адресно проникає до осередку запалення, а тому є ефективним зовнішнім лікувальним засобом для боротьби з акне. Гідрогель проти акне SCHALI® Anti-Acne має здатність нормалізації процесу кератинізації. Залежно від вираженості акне, також може застосовуватися для самостійної та комплексної фототерапії.

ВЗАЄМОДІЯ З ЛАЗЕРОМ:

Гідрогель проти акне SCHALI® Anti-Acne передбачений для самостійного використання, а також і до застосування з лазерною терапією, що сукупно є повноцінною фотодинамічною терапією. Такий синергетичний вплив прискорює ефект, стабільну ремісію після комплексної терапії.

СТИСЛА МЕТОДИКА:

Методика є фізіологічною та безпечною, під час її проведення не відбувається пошкодження шкірного покриву. Процедура лікування є безболісною і не передбачає жодних післяпроцедурних обмежень і незручностей. Методика лікування не суперечить існуючим методикам і, отже, не виключає застосування інших косметичних і фармацевтичних засобів.

***Хід виконання комплексної терапії**

- 1) Перед процедурою очистіть і висушіть шкіру.
- 2) Потім обробіть обрану ділянку лазерним світлом, для цього використовуйте лазер інфрачервоного (ІЧ) спектра для активізації мікроциркуляції крові з потужністю до 2 Дж на см².
- 3) Нанесіть на уражену ділянку тонкий шар гелю, після чого почекайте 15-20 хвилин, доки препарат усмокчеться в шкіру. Потім обробіть лазером уражені ділянки шкіри потужністю 5 Дж на см².
- 4) Після завершення процедури можна додатково нанести гель.

Лазерна фототерапія в комплексі з гідрогелем проти акне SCHALI® Anti-Acne ефективно вбиває бактерії та знімає запалення, у такий спосіб пригнічуючи основні чинники захворювання.

***Рекомендації**

- 1) Процедури рекомендується робити не рідше ніж 2 рази на тиждень.
- 2) Включно при великих ураженнях шкіри акне (наприклад, область спини).
- 3) При хронічному перебігу хвороби рекомендується курс комплексної терапії, використовуючи продукт SCHALI-D4 для нормалізації гормонального балансу й обміну речовин в організмі.

Лазерна терапія акне може бути здійснена і як самостійна методика. Застосування лазера для лікування акне вже тривалий час використовується в косметичній дерматології й зарекомендувало себе як ефективний метод боротьби з папуло-пустульозними утвореннями.

(Із більш детальною інформацією щодо використання медичних лазерних пристроїв SCHALI, а також про серії продуктів SCHALI можете ознайомитись на сайті www.schalipharma.com)

ПОБІЧНІ ДІЇ:

Побічних дій не виявлено.

Не розвивається залежність і не виникає синдром скасування.

ПРОТИПОКАЗАННЯ:

Не застосовувати під час вагітності.

В інших випадках протипоказань не виявлено.

ПРАВИЛА ЗБЕРІГАННЯ Й ВИКОРИСТАННЯ:

Гідрогель необхідно зберігати в непошкодженій упаковці за температури не вище +25 °С, подалі від пристроїв електромагнітного випромінювання.

ТЕРМІН ПРИДАТНОСТІ:

Термін придатності – 3 (три) роки.

Не рекомендується використовувати продукт після закінчення терміну придатності, зазначеного на упаковці.

Комплексні засоби серії SCHALI® Care виробляються за ліцензією № 286-S.